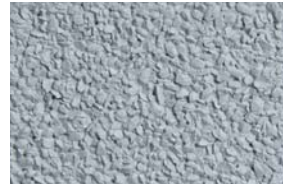
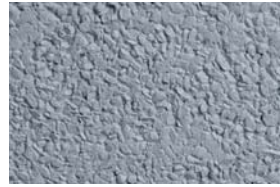


ダイナトップ カラーバリエーション



ライトグレー



マットシルバー



ライトブラウン



ミントグリーン

- ダイナトップはすべて高反射タイプとなります。
- すべて受注生産色となり、納期は約1週間かかります。
- 印刷のため実際の色と異なる場合があります。

荷姿

色名称	荷姿
ライトグレー	18kg/缶
マットシルバー	
ライトブラウン	
ミントグリーン	

注意 防水層に下記のような現象が見られる場合がありますが、防水性能には支障ありません。

- 下地に含まれる水分による防水層のふくれや、砂付ルーフィングの砂粒の隙間に入り込んだ水分(湿気)による表層のふくれ。
- 施工時に砂付きルーフィングのジョイント部分よりはみ出たアスファルトに生じるひび割れ。
- 雨水が滞留しやすい箇所に粉塵、泥、離。花粉、黄砂等が堆積し、乾燥・湿潤を繰り返すことで生じる表層のひび割れ、捲くれ、剥離。
- 砂付ルーフィングに付着している余剰砂の脱落。
- 砂に含まれる鉄分による錆の発生。

※トップコートは経年により変色、退色、減耗、ひび割れが生じます。

これらの現象は防水性能に支障を及ぼすものではありませんが、定期的な塗り替えを推奨します。

※シール材は経年によりひび割れや減耗を生じます。納まりが適切であれば、これらの現象は防水性能に直ちに支障を

及ぼすものではありませんが、定期的な打ち替えを推奨します。



株式会社 ダイフレックス

〒163-0825
東京都新宿区西新宿2-4-1 新宿NSビル25F 私書箱第6086号
TEL.03-5381-1555 FAX.03-5381-1566

東京支店 / TEL.03-5381-0231 FAX.03-5381-0232
大阪支店 / TEL.06-6292-0511 FAX.06-6292-0522
名古屋支店 / TEL.052-735-3991 FAX.052-735-3992
札幌営業所 / TEL.011-804-8050 FAX.011-804-8061
仙台営業所 / TEL.022-207-5010 FAX.022-207-5011
新潟営業所 / TEL.025-365-3010 FAX.025-365-3011
金沢営業所 / TEL.076-290-7408 FAX.076-290-7410
さいたま営業所 / TEL.048-646-4870 FAX.048-646-4871
千葉営業所 / TEL.043-380-7981 FAX.043-380-7982
多摩営業所 / TEL.042-402-5200 FAX.042-402-5201
横浜営業所 / TEL.045-290-9751 FAX.045-290-9755
広島営業所 / TEL.082-568-6085 FAX.082-262-7212
福岡営業所 / TEL.092-432-9220 FAX.092-432-9221

(18.10月現在)
18.10.1.000 DFC



改質アスファルトシート防水 **トーチ工法**

ダイナトーチ

改質アスファルトシート防水 トーチ工法

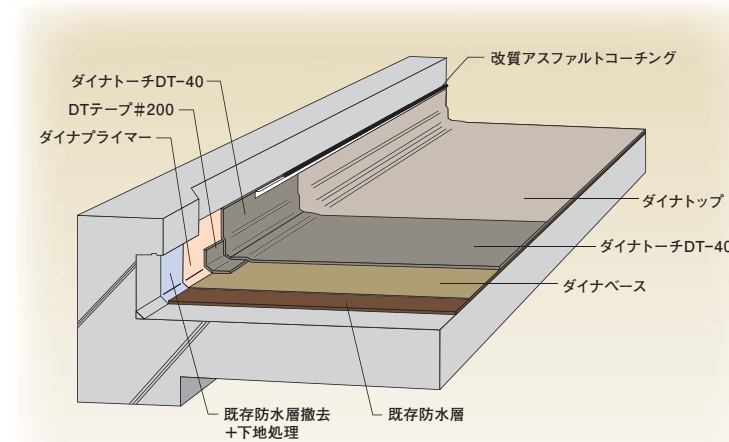
ダイナトーチ

ダイナトーチは、アスファルトの弱点とされていた低温時の不安定な物性を改善し、作業の危険性、施工時の臭いや煙がほとんどなく、しかも施工の省力化を伴った工期の短縮化を実現しました。従来のアスファルト防水に代わり、これからの主流になる可能性を大きく秘めた工法です。



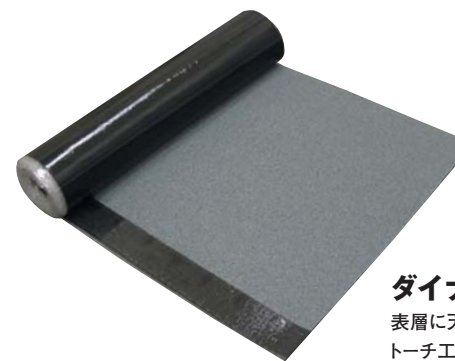
メーカー標準仕様

適用	仕様名	工程	使用材料	使用量 (/㎡)
平場用	DTM-1 工法	1	ダイナベース	0.8~1.2kg
		2	ダイナトーチDT-40	1.1m
		3	ダイナトップ	0.3kg
立上り用	DTM-1L 工法	1	ダイナプライマー	0.2kg
		2	DTテープ#200	—
		3	ダイナトーチDT-40	1.1m
		4	ダイナトップ	0.3kg



※コンクリート下地の場合は、ダイナベースの代わりにダイナプライマー（使用量0.2kg/㎡）を使用します。
 ※立上りの既存防水層は原則撤去を標準としています。プライマーはモルタル・コンクリート下地を想定しています。他の仕上げとなる場合は、別途営業担当までお問い合わせください。
 ※ドレン廻りなど防水端末にDTテープ#200は使用できません。防水端末の増し貼りには、ダイナDT#250を使用してください。
 ※仕様は予告なく変更する場合があります。

使用材料一覧



ダイナトーチDT-40
 表層に天然スレート砂を施したトーチ工法用改質アスファルトシート。



特長

- 1 高い水密性を引き出す熱融着性**
 シート裏面の熱融着性に優れるため、高い水密性を発揮します。
- 2 優れた下地追従性を生み出す複合構造**
 合成繊維不織布の無方向性と改質アスファルトの柔軟性との相乗効果により、下地の複雑な動きやクラックに対し優れた追従性を発揮します。
- 3 優れた耐久性を発揮する合成繊維不織布を採用**
 強靭な合成繊維不織布を芯材とするトーチ工法用改質アスファルトシートであるため、寸法安定性に優れているばかりでなく強靭な耐久性を発揮します。
- 4 工期短縮を実現するワンプライ工法**
 ワンプライ施工であるため工事の省力化を実現。工期の厳しい現場に威力を発揮します。

工程	使用材料	形状・入目	適用
プライマー	ダイナプライマー	15kg/缶	コンクリート下地用プライマー
下地活性化材	ダイナベース	20kg/缶	ゴムアスファルト系下地活性化材
シート	ダイナトーチDT-40	厚4.0mm 1m×8m/本	トーチ工法用改質アスファルトシート
トップコート	ダイナトップ	18kg/缶	水性トップコート
副資材	DTテープ#200	200mm×12m×2個入/箱	入隅専用増し貼りテープ
	ダイナDT#250	厚2.5mm 1m×8m/本	増し貼り用改質アスファルトシート
	改質アスファルトコーティング	330cc×24本/箱	改質アスファルトコーティング